

# Quella *pallina* comparsa in sede inguinale...

TOPIC: Tumefazione inguinale

LIVELLO: Basic

A cura del Dott. Giuseppe Paviglianiti  
Ospedale Pediatrico G.Di Cristina Palermo



# Sofia, 6 mesi

- giunge in PS per una tumefazione dura nella regione inguinale e del grande labbro di destra comparsa da 4 giorni, dolente alla compressione, irriducibile e che aumenta con il pianto
- condizioni generali buone
- esami ematochimici negativi



# Quale esame richiediamo?

- a) Rx diretta addome
- b) Eco
- c) TC
- d) RM



a) Rx diretta addome

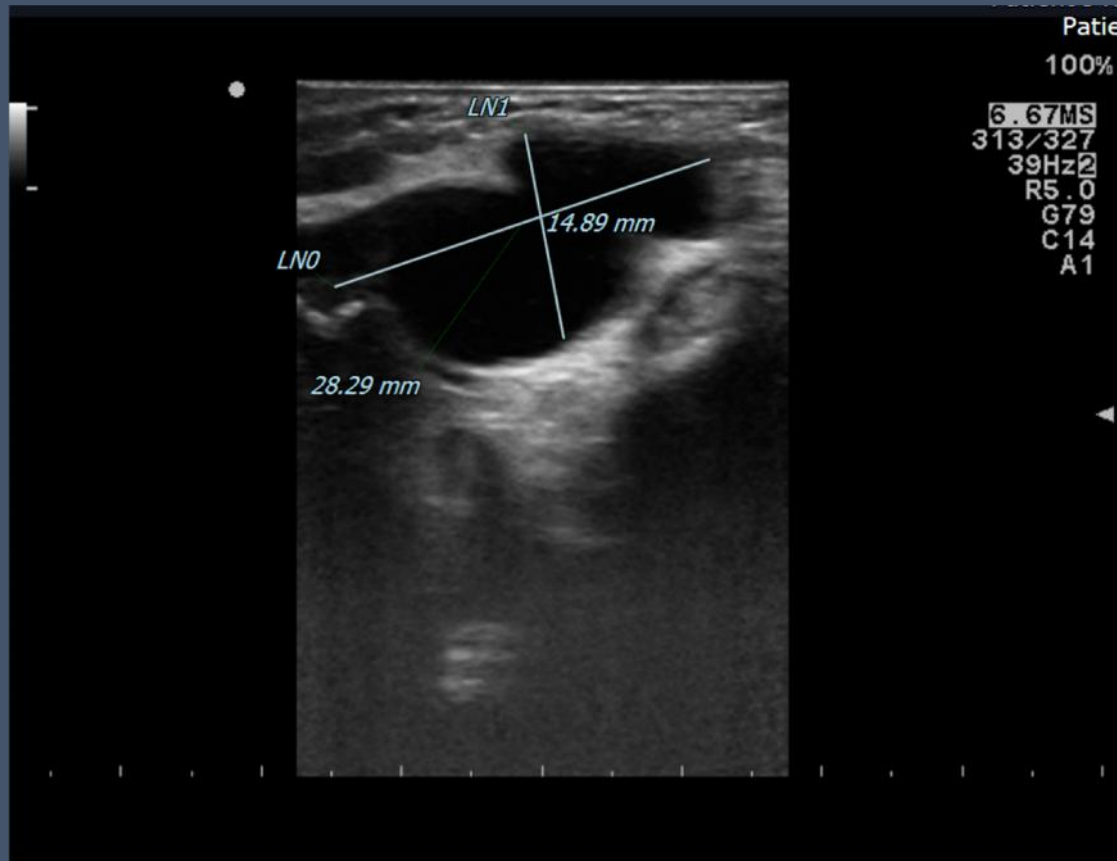
b) **Eco**

c) TC

d) RM



# Ecografia regione inguinale



-Valutazione eseguita con sonda lineare (uso di sonda convex per studio integrato esteso in sede addomino-pelvica)

-Formazione anecogena bilobata a margini definibili (cm3 x cm2) in regione inguinale destra, non vascolarizzata, non modificabile alle manovre dinamiche e con lieve ispessimento delle parti molli circostanti

# Ipotesi diagnostica?

- Lesione ascessuale
- Ernia incarcerata
- Idrocele comunicante
- Altro (specificare)



# Quale iter ipotesi diagnostica ed diagnostico-terapeutico consigliereste?

- RM
- TC
- Chirurgia
- Dimissione con terapia e rivalutazione ecografica a distanza



Per rispondere al quesito, per qualsiasi domanda, richiesta di chiarimento, o invio di ipotesi diagnostica potete scrivere a:

[Radiologiapediatrica@sirm.org](mailto:Radiologiapediatrica@sirm.org)

